

『緑町の家』販売展示会

6/17 **土**・18 **日** 10:00~17:00

※応募が2者以上である場合は抽選により決定いたします。

2017
6

■ Panasonic リフォーム Club



シンプルだから上質

Panasonic リフォーム Club が提案する リノベーション住宅



- 場 所 / 滝川市緑町6-4-35
- 構 造 / 木造亜鉛メッキ鋼板葺き2階建て
- 延床面積 / 109.06㎡ (33坪)
- 土地面積 / 152.5㎡ (46坪)
- 建 築 年 / 平成2年7月新築

【外部】屋 根：ガルバリウムカラー鋼板塗装
外 壁：サイディング張り塗装
建 具：玄関ドア（断熱鋼製ドア）
サッシ：断熱樹脂サッシ

【断熱】壁：高性能グラスウール16kg 105mm
床：高性能グラスウール16kg 150mm
屋根：ブローイング300mm
(階間部は200mm)

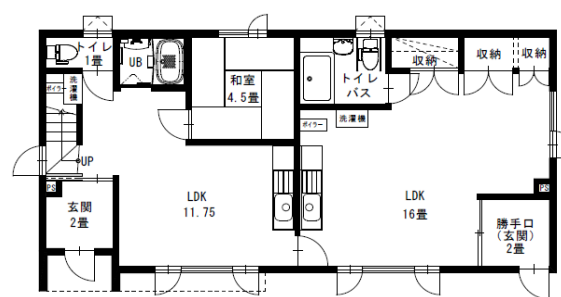
【内部】床：化粧フロア
壁/天井：クロス仕上げ

【暖房】灯油FFストーブ

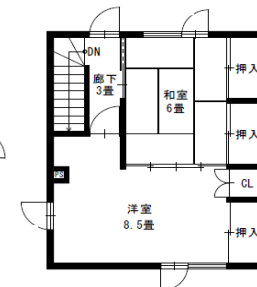
・耐震診断済 ・家検住宅診断済 ・瑕疵担保責任保険加入済（5年）
まもりすまい既存住宅保険 宅建業者売主型

販売価格 **¥13,000,000** (税込) エコポイント利用

1F Before



2F Before



1F After



2F After



「家検」による住宅診断（ホームインスペクション）



中古住宅の購入で一番気になるのが、住宅の痛み具合や耐震・断熱性能のレベル。そこで実施しているのが、Panasonic リフォーム Club の住まいの点検「家検」です。「家検」はPanasonic の所定の研修を習得してPanasonic リフォーム Club 本部が認定した建築士が、家全体をくまなく点検して報告書を作成する仕組み。本当に必要な改修部分が明確に分かるため、目安の改修費用を事前に確認でき、適切な工事が行えます。



Panasonic リフォーム Club

笹木産業株式会社

〒073-0025 滝川市流通団地2丁目4番39号

TEL:0125-23-6618 FAX:0125-23-6617

URL: <http://www.refine-takikawa.jp/> E-mail: refine@sasakisangyo.co.jp

建設業許可/北海道知事許可(特-24)空第03612号 二級建築士事務所登録/北海道知事登録(空)第1216号
宅地建物取引業者免許/北海道知事免許 空知(1)第494号

お売りにになりたい
中古住宅をご紹介下さい。

■ 無料で簡易(現状)査定させていただきます。
詳しくは、Panasonic リフォーム club 笹木産業(株)

※昭和56年5月31日以降の建物については、別途相談させていただきます。